

113-2 勤益學舍入宿作業流程

住宿生於 2/15、2/16 入住前一天 準備好以下物品：

- 1、住宿費繳費證明單(不論 **是否有辦理學貸都須先行繳費**)。
- 2、特殊身分證明(如:低收/中低收、離島....等。)
- 3、身分別為:低收/中低收，請辦理入住時請繳納 **114 年的減免證明(正本)**。

第 1 站-報到

出示身分證、住宿繳費單及特殊身分證明

第 2 站-

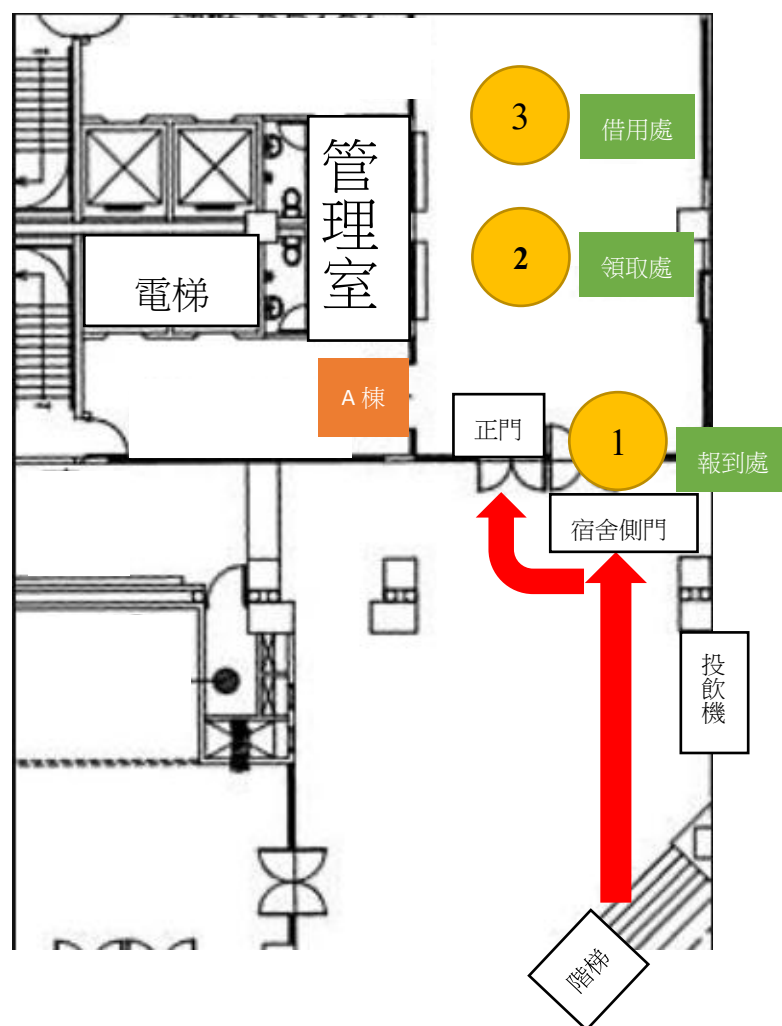
找樓長領取物品

領取鑰匙、電卡、線上填寫留宿單

第 3 站-

借用推車、車牌消磁

抵押證件借用推車及
車輛出校門時登記車牌



113-2 養浩學舍入宿作業流程

住宿生於 2/15、2/16 入住前一天 準備好以下物品：

- 1、住宿費繳費證明單(不論 **是否有辦理學貸都須先行繳費**)。
- 2、特殊身分證明(如:低收/中低收、離島....等。)
- 3、身分別為:低收/中低收，請辦理入住時請繳納 **114 年的減免證明(正本)**。

